



## รายละเอียดการเตรียมต้นฉบับบทความ วารสารวิชาการนวัตกรรมสื่อสารสังคม

### ส่วนประกอบของบทความ

- ประเภทบทความวิจัย

**ส่วนประกอบ :** ชื่อเรื่อง ชื่อ-นามสกุลและสังกัดของผู้เขียน (ภาษาไทยและภาษาอังกฤษ) บทคัดย่อและคำสำคัญ (ภาษาไทยและภาษาอังกฤษ บทคัดย่อความยาว 200-250 คำ) บทนำ วัตถุประสงค์การวิจัย เครื่องมือวิจัย และวิธีดำเนินการวิจัย ผลการวิจัย/การวิเคราะห์ข้อมูล สรุปและอภิปรายผล และเอกสารอ้างอิง (อ้างอิงในเนื้อเรื่องและในบัญชีเอกสารอ้างอิง)

- ประเภทบทความวิชาการ

**ส่วนประกอบ :** ชื่อเรื่อง ชื่อ-นามสกุลและสังกัดของผู้เขียน (ภาษาไทยและภาษาอังกฤษ) บทคัดย่อและคำสำคัญ (ภาษาไทยและภาษาอังกฤษ บทคัดย่อความยาว 200-250 คำ) บทนำ เนื้อหา (สามารถแบ่งเป็นหัวข้อตามที่ท่านต้องการนำเสนอ) บทสรุป และเอกสารอ้างอิง

**หมายเหตุ :** เพื่อให้บทคัดย่อภาษาอังกฤษ มีการใช้ภาษาวิชาการและสื่อสารถูกต้องตรงกับเนื้อความ และลดขั้นตอนในการตรวจแก้จากผู้ทรงคุณวุฒิ กองบรรณาธิการมีบริการประสานกับผู้เชี่ยวชาญด้านภาษาอังกฤษทั้งชาวไทยและชาวต่างชาติเพื่อแปลบทคัดย่อ โดยเจ้าของบทความมีค่าใช้จ่ายในการแปลบทคัดย่อบทความละ 1,000 บาท ทั้งนี้ ผู้สนใจใช้บริการ กรุณาส่งใบสมัครพร้อมบทความวิชาการหรือบทความวิจัยตามขั้นตอนปกติ เพียงเว้นส่วนที่เป็นบทคัดย่อภาษาอังกฤษไว้ ทั้งนี้ กองบรรณาธิการไม่เกิดรายได้จากการบริการประสานงานดังกล่าว

\*\*\*พิมพ์ผลงานด้วยคอมพิวเตอร์โปรแกรม Microsoft Word รุ่น 2003 หรือ 2007 for windows ความยาวของบทความ 10-15 หน้ากระดาษ A4

### ข้อกำหนดในการเตรียมต้นฉบับบทความ

- ขนาดกระดาษ เอ 4
- กรอบของข้อความ ในแต่ละหน้าให้มีขอบเขตดังนี้ จากขอบบนของกระดาษ 1.25 นิ้ว ขอบล่าง 1.0 นิ้ว ขอบซ้าย 1.25 นิ้ว ขอบขวา 1.0 นิ้ว
- ระยะห่างระหว่างบรรทัด หนึ่งช่วงบรรทัดของเครื่องคอมพิวเตอร์
- ตัวอักษร ใช้บราววัลเลีย นิว (Browallia New) และพิมพ์ตามที่กำหนด ดังนี้

⇒ ชื่อเรื่อง (Title)

- ภาษาไทย ขนาด 18 point, กำหนดขีดซ้าย, ตัวหนา
- ภาษาอังกฤษ (ตัวอักษรพิมพ์ใหญ่) ขนาด 18 point, กำหนดขีดซ้าย, ตัวหนา

⇒ ชื่อผู้เขียน (ทุกคน)

- ชื่อผู้เขียน ภาษาไทย-อังกฤษ ขนาด 14 point, กำหนดขีดซ้าย, ตัวหนา
- ชื่อหน่วยงานของผู้เขียน ภาษาไทย-อังกฤษ ขนาด 14 point, กำหนดขีดซ้าย, ตัวธรรมดา

⇒ บทคัดย่อ

- ชื่อ "บทคัดย่อ" และ "Abstract" ขนาด 16 point, กำหนดกึ่งกลาง, ตัวหนา
- ข้อความบทคัดย่อภาษาไทย ขนาด 14 point, กำหนดขีดขอบ, ตัวธรรมดา
- ข้อความบทคัดย่อภาษาอังกฤษ ขนาด 14 point, กำหนดขีดขอบ, ตัวธรรมดา
- ย่อหน้า 0.5 นิ้ว

⇒ คำสำคัญ (keyword) ให้พิมพ์ต่อจากส่วนของบทคัดย่อ (Abstract) ควรเลือกคำสำคัญที่

เกี่ยวข้องกับบทความ ประมาณ 4-5 คำ ใช้ตัวอักษรภาษาไทยและภาษาอังกฤษ ขนาด 14 point

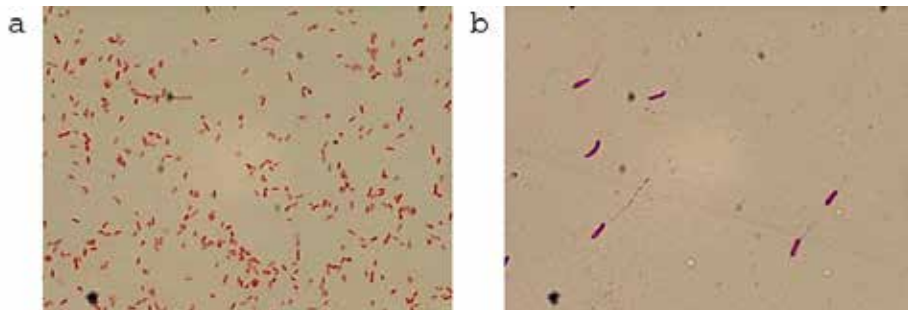
⇒ รายละเอียดบทความ

- หัวข้อใหญ่ ขนาด 16 point, กำหนดขีดซ้าย, ตัวหนา
- หัวข้อรอง ขนาด 14 point, กำหนดขีดซ้าย, ตัวหนา
- ตัวอักษร ขนาด 14 point, กำหนดขีดขอบ, ตัวธรรมดา
- ย่อหน้า 0.5 นิ้ว

■ คำศัพท์ ให้ใช้คำศัพท์บัญญัติของราชบัณฑิตยสถาน

■ ภาพและตาราง กรณีมีภาพและตารางประกอบ ชื่อภาพให้ระบุคำว่า ภาพที่ ไว้ได้ภาพประกอบ และจัดข้อความบรรยายใต้ภาพให้อยู่กึ่งกลางหน้ากระดาษ ชื่อตารางให้ระบุคำว่า ตารางที่ พร้อมทั้งข้อความบรรยายตาราง หัวตารางให้จัดขีดซ้ายของหน้ากระดาษ และได้ภาพประกอบหรือตารางให้บอกแหล่งที่มา โดยพิมพ์ห่างจากชื่อภาพประกอบหรือเส้นค้นใต้ตาราง 1 บรรทัด (ใช้ตัวอักษรขนาด 14 point, ตัวธรรมดา)

ตัวอย่าง ภาพประกอบที่นำมาอ้างอิงและการบอกแหล่งอ้างอิง



ภาพที่ 1 ลักษณะเซลล์ของไอโซเลท A9 จาก (a) การย้อมสีแกรม และ (b) การย้อมสีแฟลกเจลลา  
ที่มา : ประวัติ อังประภาพรชัย, ขจีนาฏ พิเวชกุล. (2556). การแยกและจัดจำแนกแบคทีเรียจากแหล่งน้ำธรรมชาติ  
ที่สามารถยับยั้งการเจริญของไซยาโนแบคทีเรีย. พิมพ์ครั้งที่ 7. กรุงเทพฯ: PROCEEDINGS เล่ม 1  
การประชุมวิชาการระดับชาติ มศว วิชาการ, หน้า 76.

หากเป็นภาพที่ถ่ายด้วยตนเอง ให้อ้างว่า ที่มา : ภาพถ่ายโดยผู้วิจัย/ผู้เขียน ชื่อ-สกุล

ตัวอย่าง ตารางที่นำมาอ้างอิงและการบอกแหล่งอ้างอิง

ตารางที่ 2 แสดงระยะเวลาและอัตราส่วนในการสกัดสีจากเปลือกมังคุด

ตัวแปรที่ศึกษา	ค่าสูงสุด	ค่าต่ำสุด	ค่าเฉลี่ย	S.D.
1. ด้านใฝ่รู้ตลอดชีวิต	5.00	1.20	3.69	0.53
2. ด้านคิดเป็นทำเป็น	5.00	2.14	3.85	0.48
3. ด้านหนักเอาเบาสู้	5.00	1.14	3.98	0.51
4. ด้านรู้กาลเทศะ	5.00	1.67	4.25	3.84
5. ด้านเปี่ยมจิตสำนึกสาธารณะ	5.00	1.29	3.81	0.54
6. ด้านมีทักษะการสื่อสาร	5.00	2.00	4.30	0.48
7. ด้านอ่อนน้อมถ่อมตน	5.00	1.50	4.21	0.62
8. ด้านงามด้วยบุคลิก	5.00	1.33	4.21	0.56
9. ด้านพร้อมด้วยศาสตร์และศิลป์	5.00	1.00	4.34	0.64
รวม	5.00	2.43	4.03	0.38

S.D หมายถึง ค่าส่วนเบี่ยงเบนมาตรฐาน

ที่มา : จิตต์ภิญญา ชุมสาย ณ อยุธยา. (2556). อัตลักษณ์นิสิตมหาวิทยาลัยศรีนครินทรวิโรฒ : การศึกษาเชิง เปรียบเทียบระหว่างนิสิตที่ศึกษาในกลุ่มสาขาวิชาต่างกัน. วารสารศรีนครินทรวิโรฒวิจัยและพัฒนา (สาขามนุษยศาสตร์) ปีที่ 5 ฉบับที่ 10 กรกฎาคม-ธันวาคม 2556, หน้า 8.

- กิตติกรรมประกาศ ให้ประกาศเฉพาะการได้รับทุนสนับสนุนการวิจัย
- การพิมพ์อ้างอิงที่แทรกในเนื้อหาของบทความ  
ใช้การอ้างอิงระบบนาม-ปี โดยระบุ ชื่อผู้แต่ง ปีที่พิมพ์ และเลขหน้า

#### ตัวอย่างที่ 1 การอ้างอิงที่กล่าวรวมไปในเนื้อหาของบทความ

ในหนังสือการอนุรักษ์ศิลปวัฒนธรรมและภูมิปัญญาภาคสนาม : ภาคกลาง (2554 : 84) กล่าวถึงตลาดสามชุกว่าเป็นตลาดสำคัญในการติดต่อค้าขายแลกเปลี่ยนสินค้าในอดีต เมื่อ 100 กว่าปีก่อน...

#### ตัวอย่างที่ 2 การอ้างอิงท้ายข้อความที่กล่าวถึง

“สามชุก มาจากคำว่า กระชุก คือเครื่องจักรสานทรงคล้ายฟักเขียวผ่านเครื่องใช้ใส่ของแห่งต่างๆ เป็นที่มาของคำว่า สามชุก ลีชุก หรือ กระชุก” (สถาบันวัฒนธรรมและศิลปะ, 2554 : 88)

#### ■ การพิมพ์เอกสารอ้างอิงท้ายบทความ

- 1) เอกสารอ้างอิงทุกลำดับจะต้องเรียงตามตัวอักษร
- 2) เอกสารอ้างอิงเรียงลำดับโดยให้รายการที่เป็นภาษาไทยขึ้นก่อน ตามด้วยรายการอ้างอิงที่เป็นภาษาอังกฤษ
- 3) รายการเอกสารอ้างอิงให้พิมพ์ขีดขอบกระดาษด้านซ้าย ถ้ารายละเอียดของเอกสารอ้างอิงมีความยาวมากกว่าหนึ่งบรรทัด ให้พิมพ์ต่อบรรทัดถัดไปโดยย่อหน้า (โดยเว้นระยะ 7 ช่วงตัวอักษร หรือเริ่มพิมพ์ช่วงตัวอักษรที่ 8)

#### ■ การจัดพิมพ์เอกสารอ้างอิงท้ายบทความจะแตกต่างกันตามชนิดของเอกสารที่นำมาอ้างอิง ให้จัดพิมพ์ตามข้อแนะนำ ดังนี้

##### 1. อ้างอิงจากหนังสือ ใช้รูปแบบดังนี้

ชื่อผู้แต่ง.// (ปีที่พิมพ์). //ชื่อเรื่อง.//ครั้งที่พิมพ์. (ถ้ามี)//เมืองที่พิมพ์:/สำนักพิมพ์.

##### ตัวอย่าง

ไพจิตร ยิ่งศิริวัฒน์. (2541). เนื้อดินเซรามิกส์. พิมพ์ครั้งที่ 2. กรุงเทพฯ: โอเดียนสโตร์.

Kotler Philip; & Gary Armstrong. (2003). Principles of Marketing. 9<sup>th</sup> Ed. Boston: McGraw-Hill.

##### 2. อ้างอิงจากวารสาร ใช้รูปแบบดังนี้

ชื่อ/ชื่อสกุลผู้เขียนบทความ.// (ปี,/วัน/เดือน). //ชื่อบทความ.//ชื่อวารสาร.//ปีที่ (ฉบับที่) :/หน้าที่อ้าง.

##### ตัวอย่าง

ชัยรัตน์ นิรันดร์รัตน์. (2553, มกราคม-มิถุนายน). นอนกรน..การหายใจติดขัดขณะหลับ. วารสารมหาวิทยาลัยศรีนครินทรวิโรฒ. 16(1): 39-42.

Doran, Kirk. (1996, January). Unified Disparity: Theory and Practice of Union Listing. Computer in Libraries. 16(1): 39-42.

##### 3. อ้างอิงจากเอกสารประกอบการประชุมทางวิชาการ/หนังสือรวมบทความวิชาการ ใช้รูปแบบดังนี้

ชื่อผู้เขียน.// (ปีที่พิมพ์). //ชื่อบทความหรือชื่อตอน.//ใน//ชื่อหนังสือ.//ชื่อบรรณาธิการหรือชื่อผู้รวบรวม (ถ้ามี). //หน้าที่ตีพิมพ์บทความหรือตอนนั้น.//ครั้งที่พิมพ์.//สถานที่พิมพ์:/ชื่อสำนักพิมพ์หรือผู้จัดพิมพ์.

##### ตัวอย่าง

แมนมาส ขวลิขิต, คุณหญิง. (2526). การก้าวเข้าสู่ระบบคอมพิวเตอร์ของห้องสมุด. ใน เอกสารการสัมมนาทางวิชาการเรื่อง ก้าวแรกของการใช้เครื่องคอมพิวเตอร์ของห้องสมุด. หน้า 1-7. กรุงเทพฯ: มหาวิทยาลัยธรรมศาสตร์.

Tichner, Fred J. (1981). Apprenticeship and and Employee Training. In The New Encyclopedia Britannica, Macropedia, V.1. pp. 1018-1023. Chicago: Encyclopedia Britannica.

4. อ้างอิงจากปริญญาโทหรือวิทยานิพนธ์หรือสารนิพนธ์ ใช้รูปแบบดังนี้  
ชื่อผู้แต่ง.//ปีพิมพ์.//ชื่อเรื่อง.//ชื่อปริญญา(สาขาหรือวิชาเอก).//เมืองที่พิมพ์:หน่วยงาน.//ถ่ายเอกสาร.

#### ตัวอย่าง

สิริสุมาลย์ ชนะมา. (2548). การพัฒนารูปแบบการเรียนรู้ผ่านเครือข่ายอินเทอร์เน็ต วิชาสังคมศึกษา สำหรับนักเรียนชั้นประถมศึกษาปีที่ 6. ปริญญาโท กศ.ด. (เทคโนโลยีการศึกษา). กรุงเทพฯ: บัณฑิตวิทยาลัย มหาวิทยาลัยศรีนครินทรวิโรฒ. ถ่ายเอกสาร.

Patamaporn Yenbamrung. (1992). *The Emerging Electronic University: A Study of Student Cost-Effectiveness*. Dissertation, Ph.D. (Library and Information Science). Austin: Graduate School The University of Texas at Austin. Photocopied.

5. อ้างอิงจากแหล่งข้อมูลอิเล็กทรอนิกส์ออนไลน์ ใช้รูปแบบดังนี้

#### ข้อมูลจากหนังสือออนไลน์

ผู้แต่ง.//ปีพิมพ์หรือปีที่สืบค้น.//ชื่อเรื่อง.//สถานที่พิมพ์:สำนักพิมพ์.//สืบค้นเมื่อ/วัน/เดือน/ปี(หรือ Retrieved/เดือน/วัน/ปี),/จาก(from)/ชื่อเว็บไซต์

#### ตัวอย่าง

ทบวงมหาวิทยาลัย. (2544). กรอบแนวทางการประเมินคุณภาพภายนอกระดับอุดมศึกษา. สืบค้นเมื่อ 15 พฤศจิกายน 2544, จาก [http://www.qa.mua.go.th/Thai/seminar\\_document.htm](http://www.qa.mua.go.th/Thai/seminar_document.htm)

Davies, J. Eric; Wisdom, Stella; & Creaser, Claire. (2000). *Out of sight but Not Out of Mind: Visually Impaired People's Perspectives of Library and Information Services*. Loughborough: LISU. Retrieved September 20, 2003, from [www.lboro.ac.uk/departments/dils/lisu/public.html](http://www.lboro.ac.uk/departments/dils/lisu/public.html)

#### ข้อมูลที่เป็นบทความจากวารสารออนไลน์

ผู้แต่ง.//ปีพิมพ์,วันเดือนของวารสารหรือปีที่สืบค้น.//ชื่อบทความ.//ชื่อวารสาร.//ปีที่(ฉบับที่):หน้า(ถ้ามี).//สืบค้นเมื่อ/วัน/เดือน/ปี(หรือ Retrieved/เดือน/วัน/ปี),/จาก(from)/ชื่อเว็บไซต์

#### ตัวอย่าง

พิษณุ กล้าการนา. (2545, พฤษภาคม-มิถุนายน). เตรียมรับมือกับภาวะโลกร้อน. *หมออนามัย*. 11(6). สืบค้นเมื่อ 13 ตุลาคม 2546, จาก <http://moph.go.th/ops/doctor/backreport.htm>

Bearman, David. (2000, December). Intellectual Property Conservancies. *D-Lib Magazine*. 6(12). Retrieved June 30, 2020, from <http://www.dlib.org/dlib/december/bearman/12bearman.html>

6. อ้างอิงบทสัมภาษณ์ ใช้รูปแบบดังนี้

(ผู้ให้สัมภาษณ์.ปีที่สัมภาษณ์ เดือนที่สัมภาษณ์). ผู้สัมภาษณ์ สถานที่สัมภาษณ์

#### ตัวอย่าง

(พทธี ศุภเศรษฐศิริ,รองศาสตราจารย์. 2553, กันยายน). สัมภาษณ์โดย เสาวลักษณ์ พันธบุตร ที่ มหาวิทยาลัยศรีนครินทรวิโรฒ

(Anissa Fung. 2012, August). Interviewed by Saowaluck at Hongkong Institute of Education.

## การส่งบทความ สิ่งทีเจ้าของบทความต้องส่ง

1. ใบสมัครขอส่งบทความลงตีพิมพ์ในวารสารวิทยาลัยนวัตกรรมการสื่อสารสังคม (ดาวน์โหลดใบสมัครได้จาก <http://cosci.swu.ac.th>)
2. ไฟล์ต้นฉบับบทความที่จัดพิมพ์ด้วย Microsoft word 2007 หรือ 2010 for word ซึ่งจัดแบบฟอร์มตามที่วารสารกำหนดเรียบร้อยแล้ว ส่งอีเมลมาที่ผู้ประสานงานวารสารวิชาการนวัตกรรมการสื่อสารสังคม [coscijournal@gmail.com](mailto:coscijournal@gmail.com)

หรือลงทะเบียนในระบบฐานข้อมูลวารสารออนไลน์แล้ว Submit บทความเข้าระบบได้ที่ <https://www.tci-thaijo.org/index.php/jcosci/about/index>

## สอบถามรายละเอียดเพิ่มเติม

ผู้ประสานงานวารสารวิชาการนวัตกรรมการสื่อสารสังคม:

นางสาวณัฐนันท์ สวงค์ษา และ นางสาวอุบลวรรณ บุญบำรุง

กองบรรณาธิการวารสารวิชาการนวัตกรรมการสื่อสารสังคม  
วิทยาลัยนวัตกรรมการสื่อสารสังคม มหาวิทยาลัยศรีนครินทรวิโรฒ  
ที่อยู่ 114 ซอยสุขุมวิท 23 แขวงคลองเตยเหนือ เขตวัฒนา กรุงเทพฯ 10110  
โทรศัพท์ : 0-2259-2343  
โทรสาร : 0-2259-2344  
อีเมล : [coscijournal@gmail.com](mailto:coscijournal@gmail.com)

\*\*\*\*\*

ทั้งนี้ เมื่อบทความได้ตีพิมพ์ ผู้เขียนบทความจะได้รับวารสารฉบับที่บทความนั้นตีพิมพ์จำนวน 1 เล่ม

\*\*\*\*\*

